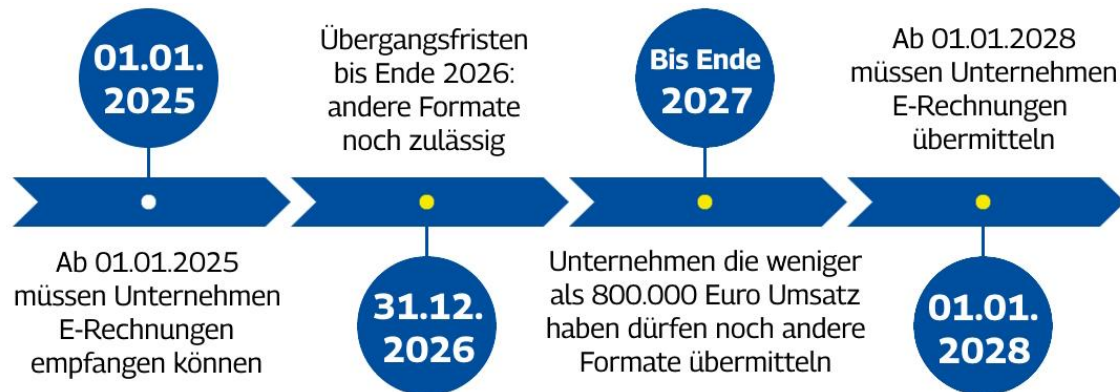


Der Weg zur E-Rechnungspflicht?

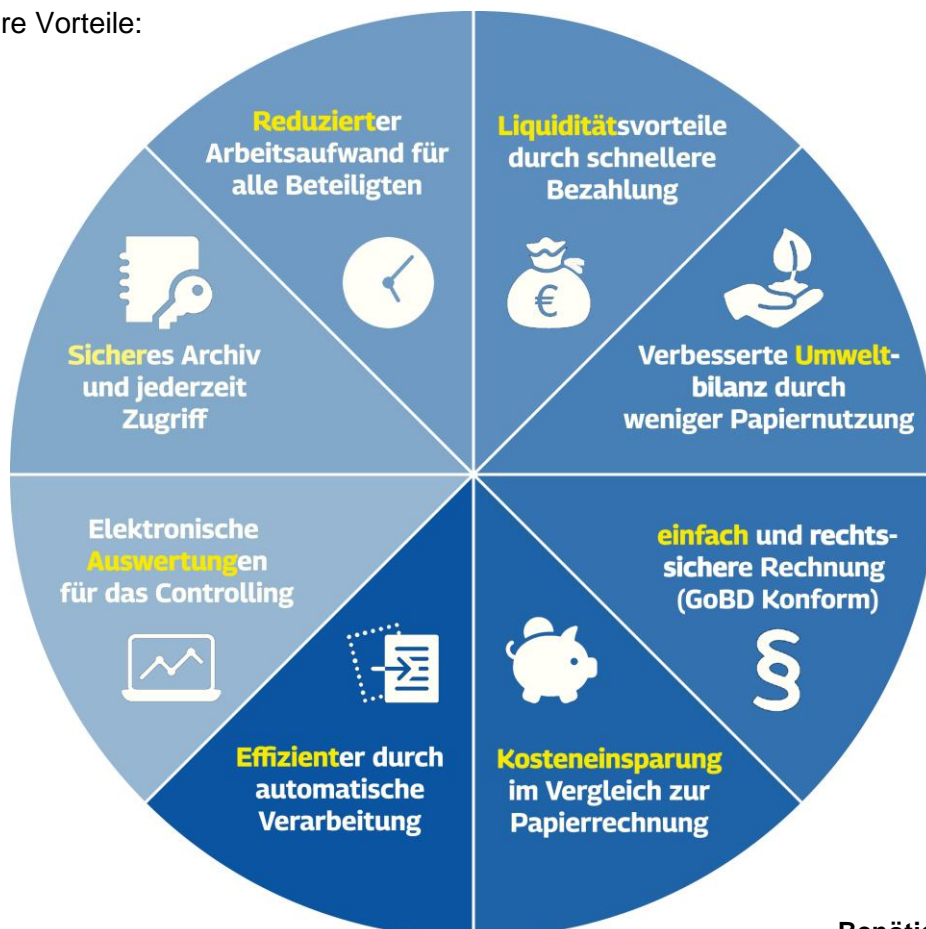


Was ist eine E-Rechnung und was ist wichtig?

Eine E-Rechnung wird in einem strukturierten elektronischen Format erstellt, übermittelt und empfangen. Der Datensatz macht alle Rechnungsinformationen **maschinenlesbar**, was die Bearbeitung erleichtert. Rechnungen müssen **GoBD-Konform** archiviert, unveränderbar sein und Änderungen müssen protokolliert werden. Dafür benötigen Sie **ein geeignetes Programm**.

Keine Belastung, eine Chance!

Das sind Ihre Vorteile:



Benötigen Sie Hilfe?



Die Lösung!

Bei der Umsetzung der E-Rechnung wollen wir Sie gerne unterstützen. Bitte teilen Sie uns anhand des Fragebogens, die Punkte mit, bei denen Sie Unterstützung benötigen. Bitte senden Sie uns das ausgefüllte Formular **bis zum 30.11.2024** zurück.

Sie erreichen den Fragebogen Online unter dem untenstehenden Link und QR Code oder auf der nächsten Seite in Papierform (Formular in Papierform muss an uns zurück übermittelt werden).

Ausfüllen und an uns zurücksenden:	Ihre Ansprechpartner:
	Für Rückfragen rund um das Thema E-Rechnung stehen wir Ihnen gern zur Verfügung.
https://forms.office.com/e/vC5PhJ8XAx	Hegele & Partner Herr Johannes Micheler Mail: Johannes.Micheler@hegele-partner.de Tel.: +49 8291 / 189123
	Zusammen mit unserem IT-Dienstleister unterstützen wir Sie bei der Umsetzung. Für Rückfragen hierzu wenden Sie sich an Hegele & Partner.
	Reitzner AG Johannes-Scheiffele-Str. 19 89407 Dillingen a. d. Donau Tel.: 09071 506-0

Ansonsten erklären wir im Folgenden, wie Sie auf die E-Rechnung umstellen können.

1. DATEV Unternehmen Online:

Nutzen Sie DATEV Unternehmen Online für den Empfang oder in Kombination mit Auftragswesen Next, um E-Rechnungen auch versenden zu können. Auftragswesen Next ist dann für Sie geeignet, wenn Sie noch kein eigenes Rechnungsschreibungsprogramm nutzen. Bitte beachten Sie auch ob das Programm Ihren Anforderungen genügt.

Benötigen Sie Hilfe bei der Einrichtung, Bestellung oder dem Ablauf, dann melden Sie sich gern bei uns.

2. ERP-Hersteller / DATEV Marktplatz

Die Softwarehersteller der Warenwirtschaft bieten in vielen Fällen ebenfalls die Möglichkeit, den Versand von E-Rechnungen abzubilden oder sind gerade in Bearbeitung solcher Möglichkeiten. Eine **Kontaktaufnahme mit Ihrem Softwarepartner** wäre aus diesem Grund zwingend zu empfehlen.

Falls ihr Softwarehersteller keine Lösung anbieten kann, kann der DATEV Marktplatz bei der Suche einer passenden Software oder Schnittstelle helfen.

DATEV Marktplatz:

<https://www.datev.de/web/de/m/marktplatz/>

Umfrage zur E-Rechnungsumstellung

Der Zweck dieser Umfrage dient den Bedarf an Hilfe zu identifizieren, den unsere Mandanten benötigen. Wir werden uns bei Ihnen melden, falls Sie Umstellungsbedarf notwendig haben. * Erforderlich

¹ Technische Umsetzung durch unseren Systempartner Reitzner AG, i.d.R. einmalige Kosten für die Ersteinrichtung.

1. Wie lautet der Name Ihres Unternehmens? *

2. Vorname / Nachname (Ansprechpartner zur E-Rechnung) *

3. E-Mail-Adresse *

4. Telefonnummer / Handynummer *

5. Welches Rechnungsschreibungsprogramm nutzen Sie? *

☐ DATEV Auftragswesen (Next)

☐ Word, Excel

☐ Lexware

☐ SevDesk

☐ _____

6. Versenden Sie bereits heute eine E-Rechnung? (PDF alleine = keine E-Rechnung) *

☐ **Ja**, ich habe mein System bereits umgestellt

☐ **Nein**, ich versende noch keine Rechnungen als „E-Rechnung“

7. Welche Unterstützung benötigen Sie in Bezug auf den Empfang von E-Rechnungen? *

☐ Beratung und Einrichtung¹ von **DATEV Unternehmen Online zum Empfang von E-Rechnungen**

☐ Ich benötige **keine Hilfe**, ich kümmere mich selbst um die Umsetzung

☐ Sonstiges

8. Welche Unterstützung benötigen Sie in Bezug auf den Versand von E-Rechnungen? *

☐ Beratung und Einrichtung von **Rechnungsschreibungsprogramm**

☐ Ich benötige **keine Hilfe**, ich kümmere mich selbst um die Umsetzung

☐ Sonstiges

9. Informationen / Kommentar:

Sie können hier weitere Einzelheiten angeben.

